



## EISKARTE

# BaxCaféCrème

Bergedorfs freundliches Café im Marktkauf-Center

Alte Holstenstraße 30-32

Telefon 040.7217101

Montag bis Sonnabend ab 8:00 Uhr geöffnet

Sonntag Frühstück und Kuchenverkauf

ab 10:00 Uhr

[www.bax-cafe-creme.de](http://www.bax-cafe-creme.de)



### COPA NEGRO

gem. Milchspeise-Eis,  
Sahne, Schoko-  
sauce, Krokant und  
Eierlikör  
6,00



### EISCUP MINT ORANGE AFTER EIGHT BECHER

Schokominz-, Vanille-  
und Zitronen-Eis,  
Sahne, Orangenstücke,  
Tropicalsauce und  
Schokoraseln  
6,00



Schokominz-, Vanille-  
und Schoko-Eis,  
Sahne, Schokosauce,  
After Eight und Bols  
Crème de Menthe  
6,00



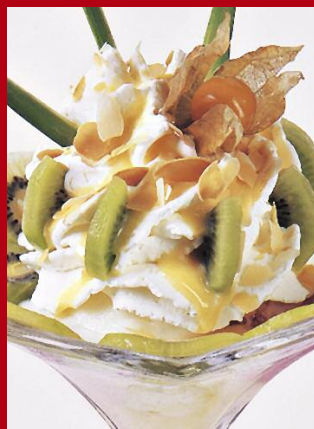
### CHERRY BRANDY

Vanille- und Frucht-Eis,  
in Brandy eingelegten  
Kirschen mit Sahne  
und Schokoraseln  
6,50



### TROPICAL

gem. Frucht-Eis,  
frische Ananas, Banane,  
Sahne, Erdbeersauce,  
Fruchtlikör  
6,80



### KIWI-CUP

Vanille- und Frucht-Eis,  
Kiwi, Sahne,  
Mandelsplitter,  
Eierlikör  
7,00



### JOGHURTBECHER

Joghurt-, Vanille- und Frucht-Eis, Sahne, Joghurt, Früchte und Kirschsauce  
6,00



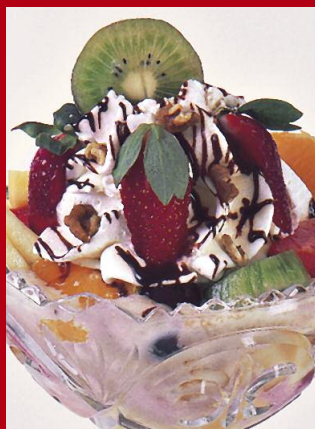
### NUSSKNACKER

Nuss- und gem. Eis, Sahne, Karamellsauce, Mandel- und Nussplitter  
6,00



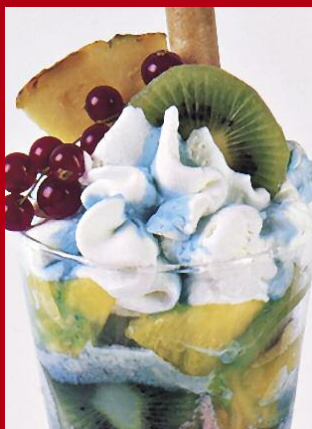
### COLUMBUS

Vanille- und Frucht-Eis, Bananenstücke, Orangensaft, Sahne und Kirschsauce  
6,00



### HAUSBECHER „BAX“

gem. Eis, frischer Fruchtsalat, Sahne, Schokosauce, Walnusstücke und Amaretto  
7,00



### CARIBIC

gem. Frucht-Eis, frische Ananas, Kiwi, Sahne, Tropicalsauce, Bols Blue Curacao  
7,00



### FRUCHTBOMBE

8 Kugeln Frucht Eis mit frischem Fruchtsalat, Sahne, verschiedenen Saucen, Nuss- und Krokantstreuseln  
13,50



## ANANAS-SPLIT

gem. Eis, Sahne,  
frische Ananas,  
Tropicalsauce und  
Mandelsplitter  
5,50



## KINDER-EIS

gem. Eis, Sahne,  
bunt dekoriert  
mit Saucen und  
Streuseln  
3,30

<b>GEMISCHTES EIS</b> <i>große Kugel</i>	1,20	<b>MAXIBECHER „BAX“</b> 15,00 <i>8 Kugeln gem. Eis mit frischem Fruchtsalat, Sahne, verschiedenen Likören, Saucen und Waffeln</i>
<b>PORTION SAHNE</b>	1,00	
<b>KLEINES SPAGHETTI-EIS</b>	3,50	<b>EIS-MILCHSHAKE</b> 3,30 <i>Eis nach Wahl, mit Milch aufgemixt</i>
<b>GROSSES SPAGHETTI-EIS</b> <i>mit Sahne, Vanille-Eis und Erdbeersauce</i>	5,00	<b>„SPECIAL“ MILCHSHAKE</b> 4,50 <i>mit frischer Frucht nach Angebot</i>
<b>KINDER-EIS „SMARTI“</b>	2,80	<b>EIS-KAFFEE</b> 4,50 <i>mit Vanille-Eis und Sahne</i>
<b>SCHOKOBECHER</b> <i>gem. Eis mit Sahne, Schokosauce und Krokant</i>	5,00	<b>EIS „CAFÉ CRÈME“</b> 5,50 <i>mit Brandy, Kaffeelikör und Krokant</i>
<b>CAREMELLITA</b> <i>gem. Eis mit Sahne, Karamellsauce und Moccabohnen</i>	5,00	<b>EIS-SCHOKOLADE</b> 4,50 <i>mit Vanille-Eis und Sahne</i>
<b>BUNTES BANDNUDEL-EIS</b> <i>mit Sahne, gemischtes Frucht-Eis und Kirschsauce</i>	5,00	<b>EIS-SCHOKOLADE „BRASILIA“</b> 5,50 <i>mit Rum, Karamellsauce und Schokoraspln</i>
<b>BANANEN-SPLIT</b> <i>gem. Eis, Sahne, Banane, Schokosauce und Krokant</i>	5,50	<b>SANFTER ENGEL</b> 4,50 <i>Orangensaft mit Rum und Vanille-Eis</i>
<b>MONACO</b> <i>gem. Milchspeise-Eis, Sahne, Karamellsauce, Moccabohnen und Kaffeelikör</i>	6,00	<b>SEKT-SORBET</b> 4,50 <i>Sekt mit Zitronen-Eis</i>
<b>COCO LOCO</b> <i>Vanille- und Frucht-Eis, frische Ananas, Sahne, Schokoraspln, Batida de Coco</i>	7,00	<b>MIAMI</b> 4,50 <i>Kirschsafft mit Vanille- und Schoko-Eis, Sahne und Schokoraspln</i>
<b>FRISCHER FRUCHTSALAT</b> <i>mit 3 Kugeln Eis, Sahne, Walnuss und Mandelsplitter</i>	7,00	<b>STARLIGHT</b> 4,50 <i>Apfelsaft mit Zitronen-Eis und Grenadine</i>
		<b>FLORIDA</b> 5,00 <i>Orangen- und Zitronensaft mit frischer Ananas aufgemixt und Zitronen-Eis</i>
		<b>TUTTI FRUTTI</b> 5,50 <i>Verschiedene Früchte, Frucht-Eis, Orangensaft, aufgemixt mit Sahne und weißen Schokoraspln</i>

Alle Preise in Euro, inkl. gesetzlicher Mehrwertsteuer  
Alle Eisbecher auch außer haus